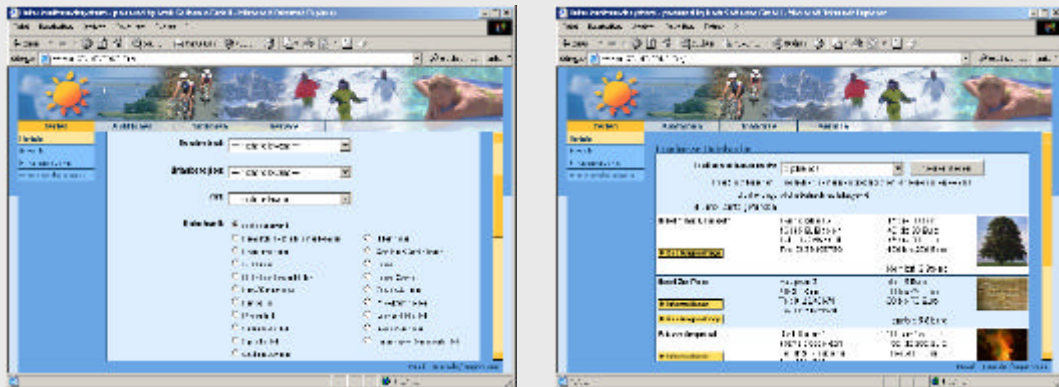


Ferienportal

Die kmh Software GmbH hat die Entwicklung und Realisierung eines modularen und datenbankbasierten Suchportals für Ferienunterkünfte in Deutschland durchgeführt. Das Portal beinhaltet standardmäßig eine Unterkunftssuche (inkl. Administration der eingetragenen Unterkünfte und Nutzer), die um eine flashbasierte Kartensuche sowie um ein Auktionsmodul und eine Jobsuche erweitert werden kann. Die Anbindung an ein bestehendes oder neu zu entwickelndes Reservierungssystem wurde bereits von Anfang an berücksichtigt. Für einen möglichst konkreten Einblick in unsere Vorgehensweise möchten wir hier kurz die Situation inkl. der Entwicklung darstellen.



Realisierung:

Da für die Unterkünfte die verschiedensten Parameter berücksichtigt werden mussten, wurde zunächst zwischen einer Hotel- und einer Ferienwohnungssuche unterschieden. Zur Vereinfachung wird die jeweilige Suche im Vorfeld geteilt: Bei Durchführung einer Standardsuche, die zunächst aufgerufen wird, werden nur einige wenige Kriterien abgefragt, damit möglichst schnell eine Unterkunft gefunden werden kann. Die erweiterte Maske der Intensivsuche stellt dem Quartiersuchenden weitere Kriterien zur Verfeinerung der Suche zur Auswahl.

Auf der Ergebnisseite kann sich der Benutzer über die ausgegebenen Quartiere informieren sowie Buchungsanfragen stellen; zusätzlich können Informationen zur Urlaubsregion und zum Urlaubsort eingebunden werden. Eine Sortierung der Suchergebnisse, beispielsweise nach Klassifizierung oder Preis, ist selbstverständlich möglich.

Ein Administrationstool bietet dem Systemmanager ein Instrument für die Pflege der Datenbankinhalte. Während der Planungsphase wurde schon die spätere Implementierung eines Reservierungs- und Buchungssystems berücksichtigt. Auf Wunsch können weitere Module wie Auktionen oder eine Jobsuche eingebunden werden. Die Realisierung von eigenen Ideen ist selbstverständlich auch möglich.

Technische Daten:

- Suchformulare: HTML und PHP
- Server: Apache-Server mit MySQL-Datenbank

Die kmh Software GmbH unterstützt mittelständische Firmen, Groß- und Kleinunternehmen sowie Institutionen der öffentlichen Hand bei der Planung, Realisation, Implementierung und Wartung von umfassenden IT-Anwendungen und Internetprojekten.

1994 aus einer GbR gegründet, verfügt die kmh Software GmbH heute über ein Team von qualifizierten und motivierten Mitarbeitern, darunter Informatiker, Mathematiker und Nachrichtentechniker, mit langjähriger Erfahrung in erfolgreichen Softwareprojekten.

Viel Wert legen wir auf die kontinuierliche Weiterbildung und Zertifizierung unserer Angestellten, beispielsweise als Microsoft Certified Professional (MCP), Microsoft Certified System Engineer (MCSE) und Microsoft Certified Solution Developer (MCSA). Selbstverständlich stehen unseren Programmierern auch Experten weiterer Fachgebiete zur Seite.

Als zertifizierter Partner namhafter EDV-Unternehmen erhalten wir die aktuellsten Informationen der Hersteller früher als andere und nutzen neueste Technologien und Services. So erreichen wir einen Wissens- und Leistungsvorsprung, von dem Sie unmittelbar profitieren.

Wir entwickeln zuverlässige und hochverfügbare Anwendungen, die auf individuelle betriebliche Anforderungen ausgerichtet sind und sich in ihrer Benutzung durch hohe Funktionalität und ergonomische Bedienbarkeit auszeichnen. Seit mehr als acht Jahren arbeiten wir erfolgreich mit Unternehmen aller Größen zusammen. Darunter befinden sich kleine mittelständische Firmen, aber auch führende Konzerne, so dass wir mit Branchen wie Medien, Inkasso, Chemie, Druck und Anlagenbau vertraut sind.

Unsere Kernkompetenzen:

- Planung und Realisierung betrieblicher Informationssysteme nach Maß
- Datenbankdesign und -Programmierung
- Software-/Anwendungsentwicklung
- Planung, Einrichtung, Migration und Support von Netzwerken
- Durchführung von Intranet- und Internetprojekten

Mit unserem Know-how ist Ihre Entwicklung auf dem neuesten Stand und genügt auch zukünftig den steigenden Anforderungen Ihres Unternehmens. Die langjährige partnerschaftliche Zusammenarbeit mit vielen unserer Kunden belegt die Kontinuität und Qualität unserer Arbeit.

Microsoft
CERTIFIED
Partner

